

Règles de conduite détaillées

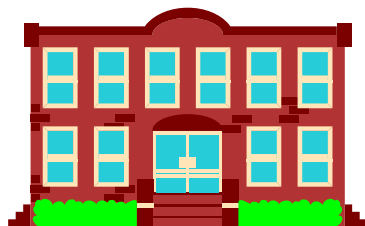
École en santé
des élèves

École verte Brundtland

École Benoît-Duhamel

~~Année scolaire 2007-2008~~
Année scolaire 2007-2008

- HORAIRE DE L'ÉCOLE :



Avant-midi :

Entrée : 8 h 10
Présence des surveillants(es), 8 h. à 8 h 10

Sortie : 11 h 29

Après-midi :

Entrée : 13 h 03
Présence des surveillants(es), 12 h 53 à 13 h 03

Sortie : 15 h 22.

-VISITE À L'ÉCOLE :

Toute personne qui entre dans l'école doit se présenter au **secrétariat**. **Les parents qui désirent rencontrer la direction ou un enseignant doivent obtenir un rendez-vous avant de se présenter à l'école.**

Si vous devez voir votre enfant à l'école, **s'il vous plaît passer au bureau de la secrétaire qui elle, le demandera à son bureau**, et non se rendre directement à la classe de l'enfant de manière à ne pas déranger le professeur et les élèves dans leur travail.

École en forme et en santé

Laissons-nous
chanter la pomme!

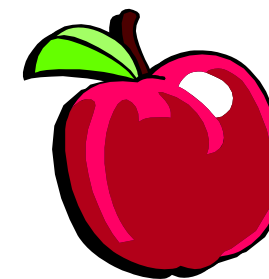




Table des matières

A-	Règles générales.	p. 1-2-3
B-	Lors de toutes les entrées.	p. 3-4
C-	Lors des récréations à l'extérieur.	p. 5
D-	Lors des récréations à l'intérieur (en cas de température maussade).	p. 6
E-	Lors des sorties en fin d'avant-midi et d'après-midi.	p. 6
F-	Lors des activités ayant lieu sur l'heure du midi.	p. 6
G-	Respect des adultes : Tout le personnel de l'école, régulier et suppléant.	p. 7
H-	Respect des autres élèves.	p. 7
I-	Respect de l'environnement.	p. 8
J-	Motivation d'absences.	p. 8
K-	Retards.	p. 9
L-	Tenue vestimentaire.	p. 9
M-	Service de garde.	p. 9
N-	Agenda.	p. 10
O-	Blessures.	p. 10
W-	Mesure de sécurité.	p. 10

K- RETARDS :

1-En cas de **retard**, je dois en expliquer les raisons à mon professeur dès mon entrée en classe. Celui-ci peut par la suite exiger un billet de mes parents, si les **motifs** ne sont pas valables ou si cela se produit **trop fréquemment**. Un **téléphone** à mes parents sera aussi fait par la direction dans ces cas, pour **vérification**.

2-En cas de retard non motivé, des mesures pour le signaler aux parents seront prises.

L- TENUE VESTIMENTAIRE :

1- **Je porte des vêtements propres et décents. Il est strictement interdit de porter des « shorts », camisoles bretelles « spaghetti » ou jupes très courtes.**

2- **Pour l'éducation physique, j'apporte et je laisse à l'école un « short », un chandail et des espadrilles, bien rangés dans un sac identifié à mon nom.**

3- **Il est interdit de porter à l'école des vêtements (T-SHIRT, etc.) arborant des inscriptions ou messages à caractère violent, indécent ou irrespectueux.**

M- SERVICE DE GARDE :

Un service de garde est offert aux élèves de notre école, les mêmes règles de vie s'appliquent.

5- **Les percings sont interdits.**

6- La gomme **est interdite** partout.

7- **Il est interdit d'apporter des objets dangereux.**
Il est interdit de faire circuler **des chaînes de lettres ou des pétitions.**

8- Il est interdit de venir à l'école en **patins à roulettes, en planche à roulettes, trottinette** et en **espadrilles à roulettes.**

9- Il est interdit d'apporter **des MP3, baladeurs, game boy, paget, cellulaires, I Pod, collections de cartes (hockey, Pokémon...).**

10- **Je respecte** toujours la ligne dans la cour séparant les aires de jeux des élèves de maternelle, 1^{re}, 2^e et 3^e années et ceux de 4^e, 5^e et 6^e année. **L'anneau de compétition pour la course à pied et le terrain arrière sont réservés aux élèves de 6^e année.**

11- **Les bouteilles d'eau sont interdites** dans la cour de l'école.

12- Pour la sécurité des autres élèves, **je ne lance jamais de cailloux, de balles de neige, élastiques, etc.** ou tout autre objet dangereux.

13- Au jeu de ballons, **je respecte toujours la place indiquée pour chaque classe; je joue uniquement avec mon groupe.**

14- **Je ne lance et n'écris rien sur les murs de l'école, que ce soit à l'intérieur ou à l'extérieur.**

15- **J'attends l'arrivée du brigadier** pour emprunter la **traverse à piéton** de l'avenue **Gagnon** ou du boulevard **Marcotte**. J'écoute les consignes de sécurité du brigadier.

G- RESPECT DES ADULTES (TOUT LE PERSONNEL DE L'ÉCOLE RÉGULIER ET SUPPLÉANT) :

- 1- J'utilise **toujours** un langage **poli, courtois** en **tout temps** et **partout**.
- 2- Je **souris** aux gens qui m'entourent.
- 3- Si je suis responsable d'un message, je **frappe** à la porte et **j'attends** qu'on me réponde.
- 4- Je passe toujours **en arrière** d'un **adulte**; si c'est impossible, je passe devant **en m'excusant**.
- 5- **J'accepte** et **j'exécute** les directives.
- 6- J'accepte les **réprimandes sans répliquer**.
- 7- Lorsqu'on me parle, j'**écoute**, **j'attends mon tour**.
- 8- En classe, **je lève la main** pour poser une **question**.
- 9- J'appelle les adultes « **MADAME, MONSIEUR** » même en classe.

H- RESPECT DES AUTRES ÉLÈVES :

- 1- **J'accepte** les autres avec leurs **défauts** et leurs qualités.
- 2- Je suis **respectueux** des autres élèves en **paroles** et en **gestes**.

- 2- **Seule l'autorisation** de la direction ou des surveillants(es) **peut me permettre d'entrer dans l'école**, avant le son de la cloche.
- 3- Si je me rends à l'école à **bicyclette**, je la place **dans le support à vélos** dès que j'arrive.
- 4- Si j'ai à traverser la rue ainsi que la cour, je descends de ma bicyclette. Je circule toujours **seul(e)** à bicyclette, je **traverse** la rue **aux endroits sécuritaires**. Il est interdit **d'abîmer** les bicyclettes des autres ainsi que leurs attaches (cadenas).
- 5- **Au son de la cloche**, je me place dans la file et j'entre en silence sans bousculer.
- 6- **Si mon professeur surveille**, Je prends calmement mon rang, près des portes d'entrée et j'arrête de jouer
- 7- **En entrant**, il est interdit d'aller aux toilettes ou aux fontaines.
- 8- J'enlève ma casquette, mon chapeau ou mon foulard **dans l'école**.
- 9- **En raison de froid intense et en cas de pluie**, je peux entrer dans l'école dès le son de la **première cloche**.
 - Je me rends directement dans ma **classe**.
 - Je **m'assois** à mon bureau .
 - Je défais mon sac et je garde le **silence**.
 - Je peux terminer un travail, réviser une leçon ou lire aussi.
 - Je dois **respecter** et **effectuer** les **consignes** inscrites parfois au **tableau** par mon **professeur**.

RÈGLES DE CONDUITE DES ÉLÈVES À L'ÉCOLE BENOÎT-DUHAMEL

DEVOIRS DES ÉLÈVES

Les règles de conduite sont un ensemble de devoirs envers les autres que je dois accomplir en tout temps pour que les droits de tous les élèves de l'école, ainsi que les miens, soient respectés.

Ainsi, le respect par tous et toutes de ces règles de conduite, auxquelles tous les élèves de l'école sont soumis, permettront à l'élève de réaliser ses apprentissages dans un milieu où le climat est respectueux, pacifique et sécuritaire.

J'ai le droit d'être heureux(se) à l'école mais j'ai le devoir de permettre aux autres élèves de l'être aussi.

A- RÈGLES GÉNÉRALES :

- 1- J'arrive à l'école entre 8 h et 8 h 10 le matin, le midi entre 12 h 53 et 13 h 03.
- 2- Lors des entrées, je marche en silence. Lors des sorties, je murmure tout en marchant.
- 3- Je circule toujours à droite.
- 4- En tout temps, j'ai un langage respectueux.

N- AGENDA :



Pour bien en profiter, je dois en prendre bien soin. Je le garde propre et surtout je fais attention de ne pas le perdre, j'en aurai besoin toute l'année. Je le garde aussi complet.

O- BLESSURES :



- 1- Si je me blesse à l'école, j'avise un(e) surveillant(e) ou mon professeur qui me conduira au bureau de la secrétaire ou du directeur pour y recevoir les premiers soins.
- 2- Lors de blessures graves, la **secrétaire** communiquera avec mes parents qui viendront me chercher à l'école.



P- MESURE DE SÉCURITÉ :



Dès le début de l'année, ton enseignant t'avertit des mesures à prendre lors de situations d'urgence (incendie, tremblement de terre).

Des sanctions ou des conséquences pour infractions aux règlements ou code de vie sont inscrites à ton agenda.

Un protocole existe concernant l'utilisation du tabac, de la toxicomanie et de l'intimidation.

C- LORS DES RÉCRÉATIONS À L'EXTÉRIEUR:

- 1- Je vais aux **toilettes et aux fontaines** tout en respectant les autres, c'est-à-dire en attendant mon tour, et **en gardant les lieux propres**.
- 2- Il est interdit de retourner dans la classe.
- 3- Je demeure toujours dans les limites de la cour et je demande l'**autorisation** d'un(e) surveillant(e) pour aller chercher **un ballon qui a quitté le terrain**.
- 4- Au jeu, je respecte les **règles établies**.
- 5- Il est interdit de lancer les ballons avec **violence** ainsi que de les botter.
- 6- Je joue **respectueusement** avec les autres élèves.
- 7- Je m'éloigne **des bicyclettes**.
- 8- Je fais toujours preuve **d'esprit sportif**, en jouant.
- 9- Je garde la **cour propre**, en utilisant toujours les **poubelles** à l'extérieur.
- 10- À l'extérieur je garde toujours **mon veston sur moi**.
- 11- **En hiver**, je m'habille **chaudement**.
- 12- Je respecte **toujours poliment** les directives des surveillants(es), des médiateurs et de tous les intervenants de l'école

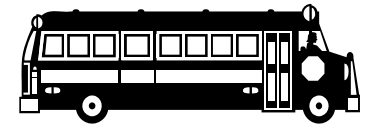
D- LORS DES RÉCRÉATIONS À L'INTÉRIEUR (En cas de température maussade) :

- 1- Je demeure **assis(e)** à ma place
- 2- Je **peux parler** mais sur un **ton modéré**.
- 3- Je peux accomplir **toute tâche de mon choix** (lecture, travail personnel, dessin, échanger avec des amis(es) etc.).
- 4- Je respecte **les mêmes règles de conduite** que lors des sorties, lorsque ma classe reçoit l'invitation d'aller aux **toilettes et aux fontaines**.

La récréation est faite pour s'amuser.

E- LORS DES SORTIES EN FIN D'AVANT-MIDI ET D'APRÈS-MIDI :

- 1- Je sors **immédiatement** pour prendre **mon autobus** ou pour bénéficier des **services des brigadiers aux endroits dangereux**.
- 2- Il est interdit d'arrêter aux **toilettes et aux fontaines**.
- 3- Je quitte **immédiatement** la cour de l'école et je m'en vais **directement** chez moi pour **ne pas inquiéter mes parents**.
- 4- **Il est interdit d'appeler mes parents** pour avoir l'autorisation d'aller chez des **amis(es)**.



F- LORS DES ACTIVITÉS AYANT LIEU SUR L'HEURE DU MIDI (Récupération, parascolaire, pastorale, aide aux devoirs etc.)

Il est strictement défendu de circuler seul à moins d'être accompagné d'un adulte.

- 15- Je dois **toujours sortir dehors à la récréation**, sauf si j'ai un billet de mes parents ou d'un(e) enseignant(e) qui m'en exempte pour diverses raisons comme la **maladie, une blessure**.
- 16- Lors d'**activités** ou **rencontres** au gymnase, je dois respecter le **silence**, lorsqu'il est demandé. Je fais preuve de **savoir-vivre**.
- 17- Je respecte les **règles de conduite de l'école**, lors des **activités culturelles, sportives**, lors des **sorties** pendant l'année scolaire, en **autobus**, de même que lors de **mes trajets pour aller et venir à l'école**.
- 18- **Aucun changement d'autobus n'est autorisé**. Si je circule habituellement à pied, l'utilisation du transport scolaire est interdit.
- 19- Lors des **sorties éducatives et activités hors horaire**, je m'assure d'avoir l'**autorisation signée de mes parents**.
- 20- Si je suis absent lors de ces sorties ou activités, **je ne pourrai être remboursé** à moins d'une raison majeure.

B- LORS DE TOUTES LES ENTRÉES :

- 1- Dès le son de la cloche, je **cesse de jouer immédiatement** et je me dirige **rapidement, calmement** et **sans pousser** vers l'une des portes d'entrée indiquée par mon professeur.
- 10- Si je suis **responsable** d'un jeu (ballons ou filets) c'est moi **seulement** qui ai la tâche de placer ceux-ci correctement près de l'entrée. Sinon, je respecte ceux qui le sont.

I- RESPECT DE L'ENVIRONNEMENT :

Le mobilier :

- 1- Je garde mon pupitre propre.



Le matériel :

- 1- J'**utilise avec soin** tout le matériel de l'école. Je **protège** les arbres, les arbustes, etc. près de l'école.
- 2- En cas de **bris**, je sais que **mes parents devront payer le coût des réparations**.
- 3- Je **transporte** tous mes volumes dans un **sac d'école**.
- 4- Je devrai **payer** les volumes **perdus** ou **brisés**.



J- MOTIVATION D'ABSENCES :

- 1- Si je dois **m'absenter à l'intérieur d'une période**, mes parents doivent **le signaler à l'enseignant ou à la secrétaire**.
- 2- Je **dois assister** aux activités sportives ou culturelles. Si je ne peux y participer pour des **raisons majeures**, je **dois cependant être présent(e) à l'école**.

