



Commission scolaire du Pays-des-Bleuets

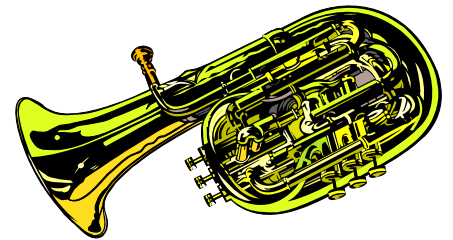
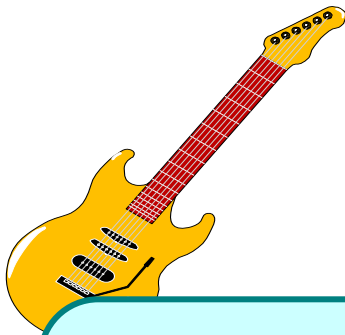


Polyvalente Normandin

1 285, avenue du Rocher

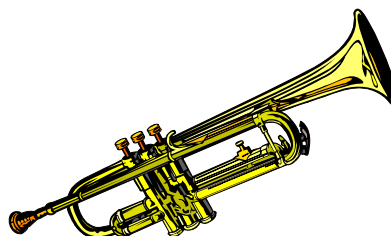
Normandin (Québec) G8M 3X4

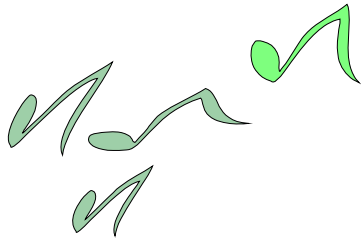
Tél. : 418-276-6855 Téléc. : 418-274-5874



CONCENTRATION
MUSIQUE-ÉTUDES

2007-2008





Introduction

Depuis plus de trente ans, la Polyvalente de Normandin offre une formation générale aux élèves de la première à la cinquième secondaire.

L'apprentissage de la musique a toujours été valorisé dans notre institution. Notre organisation scolaire offre à tous les niveaux d'enseignement l'option musique. Entre 150 et 200 élèves choisissent, à toutes les années, cette option.

L'harmonie senior a remporté la première position, à plusieurs reprises, au festival des harmonies scolaires du Québec. Plusieurs de nos élèves ont poursuivi au cégep et à l'université leurs études en musique.

La culture musicale fait partie intégrante de notre histoire et donne une couleur spéciale à notre école. Plusieurs spectacles et concerts y sont présentés.

Cette culture musicale déborde le cadre scolaire et s'enracine également dans la communauté. Après leurs études, plusieurs de nos anciens élèves voulaient continuer à jouer de la musique. Ce désir a donné naissance, il y a vingt ans, à l'harmonie adulte « La Gaillarde ».

Dans le cadre de sa planification stratégique, la Commission Scolaire du Pays-des-Bleuets soutient l'autonomie de ses établissements d'enseignement et les invite à se donner une couleur locale.

C'est pourquoi, la Polyvalente de Normandin offre depuis l'année scolaire 2003-2004, une concentration **musique-études**, échelonnée sur les cinq années du secondaire, aux élèves de tout le territoire de la C.S. du Pays-des-Bleuets et même de d'autres commissions scolaires.

Du plus, notre programme a été accrédité en 2005 par le ministère de l'Éducation du Loisir et du Sport.



Concentration musique-études

Objectifs

Objectif général

Permettre à des élèves de concilier leurs études et la pratique d'une discipline artistique, notamment la musique.

Objectifs spécifiques

- . Faciliter la réussite des matières scolaires.
- . Améliorer la qualité de vie des jeunes artistes par la mise en place de conditions favorables pour la pratique de leur discipline.
- . Permettre aux élèves inscrits de participer à différents ensembles : orchestre d'harmonie, quintet de cuivre, trio, quatuor, stage band, orchestre populaire, etc.

ORGANISATION PÉDAGOGIQUE

Les élèves de la concentration suivent le même programme académique et sont soumis aux mêmes examens que les élèves des groupes réguliers. Une grille-matières adaptée est offerte à cette clientèle.

Le programme comprend 8 périodes de musique par cycle. De plus, l'élève sera invité à participer à des activités parascolaires sur l'heure du midi ainsi qu'à la cinquième période.

CLIENTÈLE

Le programme de concentration en musique sera accessible aux élèves de la première à la cinquième secondaire.

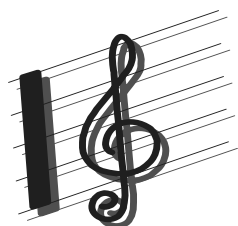
ADMISSION

Pour être admis, l'élève du primaire doit présenter un bon dossier scolaire de 6^e année, sans mention d'échec, avec une moyenne générale de 70% et plus. Il doit faire preuve d'autonomie, de persévérance et démontrer de bonnes aptitudes en musique.

COÛTS

Il n'y a pas de frais d'inscription relatifs à la concentration musique-études. Des frais annuels sont exigés pour la rémunération des spécialistes provenant du milieu ainsi que de l'extérieur du territoire de la Commission scolaire du Pays-des-Bleuets. Ces frais sont d'environ 200.00\$ pour l'année et sont payables en un ou deux versements.

Les instruments seront fournis par l'École secondaire Polyvalente de Normandin.



CHOIX D'INSTRUMENTS

L'élève doit faire l'apprentissage de deux instruments de musique dont l'un à vent ou à percussion et l'autre en faisant son choix entre la guitare, le violon, le clavier ou le chant.

Liste des instruments à vent :

Flûte traversière, hautbois, basson, clarinette, saxophone, trompette, cor français, trombone, euphonium, tuba.

Autres instruments :

Batterie, guitare basse, violon, clavier (piano).

ACTIVITÉS

Les élèves de la concentration musique-études auront la possibilité de donner des spectacles et des concerts dans la région, de participer à des concours provinciaux et nationaux et à des échanges avec des Harmonies à l'extérieur de la région.